

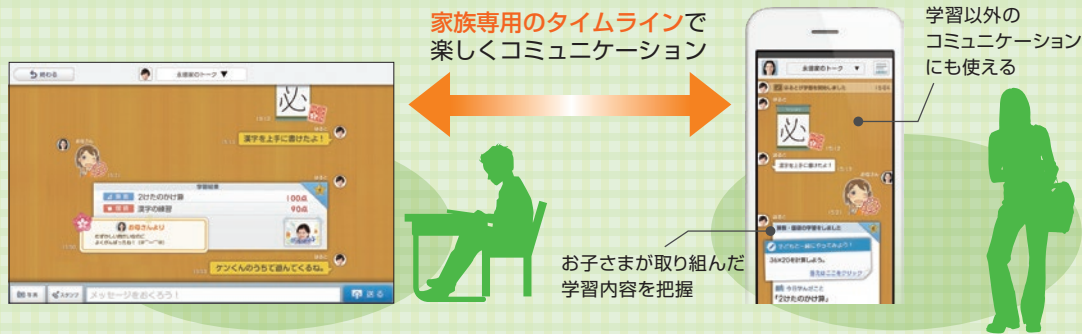
## 「みまもるトーク」とは

小学生コースでは、お子さまが学習を開始すると、学習開始メールが保護者の方に届きます。さらに、学習終了後にお子さまが「れんらくする」をタップすると、保護者の方にメールが届きます。

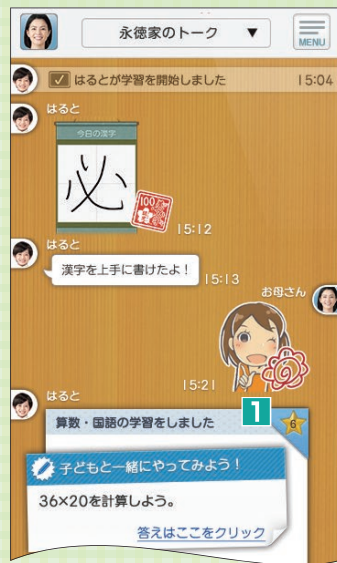
詳しくは ▶▶▶ [smile-zemi.jp/z/2402/](http://smile-zemi.jp/z/2402/)

ご家族を「みまもるトーク」に招待できます。  
「みまもるアプリ」の[サービス設定]から、設定してください。

▶ 右のQRコードからも  
ご利用いただけます  
※スマートフォン対応



## 「みまもるトーク」画面のみかた



- 1 今日の学習内容  
お子さまの今日の学習内容が表示されます。[詳細]をタップすると、学習した教科と成績、学習時間を確認できます。
- 2 コメントをつける  
お子さまからの連絡に対して、その日に頑張ったところなどをほめてあげるコメントを返します。送ったコメントは、お子さまが次にタブレットを起動したときに表示されます。
- 3 [れんらく]の写真  
4 スタンプ/写真を送る  
5 メッセージを送る

# 小学生コース 移行ガイド

重要

小学生コースを受講するためには、タブレットの設定を切り替える必要があります。本冊子の手順に沿って、タブレットを設定してください。

※小学生コースへのご継続手続きおよびご入会手続きなどは必要ありません。

幼児コース

小学生コース



### ◆切り替え時期

- ・小学生コースへの切り替えは、3月中旬から可能になります。
- ※切り替えが可能になりましたらメールでお知らせいたします。
- ・小学校ご入学前の切り替えをおすすめします。

### ◆切り替え時、ご用意ください (小学生コースを始めるために必要です)

1 スマイルタブレット

2 Just アカウント  
(ご入会時にご登録いただいた  
メールアドレスとパスワード)

### ⚠ 注意事項

- ・普段ご利用いただいている幼児コースから、突然小学生コースが始まるとお子さまが驚かれる場合がございます。  
小学生コースへの切り替えは、お子さまにお声かけのうえ、必ず保護者の方が設定してください。
- ・小学生コースへ切り替えると、幼児コースへ戻ることはできなくなります。
- ・スマイルゼミを最新の状態にし、タブレットが十分に充電された状態で切り替えを行ってください。

### ●お問い合わせ先

スマイルゼミ サポートセンター

フリーコール **0120-965-727**

通話料無料

一部のIP電話(通話料お客様負担)

**03-5324-7612**

受付時間: 10:00~20:00  
※弊社特別休業日(12月31日、1月1日)を除く

発行元 株式会社 ジャストシステム 〒163-6017 東京都新宿区西新宿6-8-1 住友不動産新宿オークタワー

※本ご案内で紹介している内容・画面のデザイン・その他の仕様などは、改良などのため変更することがあります。  
※本ご案内に記載された会社名、商品名、ロゴ等は、各社の登録商標または商標です。

YMZM-23-M05-3-V1

＼ご入学おめでとうございます!!／

現在スマイルゼミ 幼児コース[年長]をご利用の方は

3月中旬から **ご入会・ご継続手続きなし**で

**スマイルゼミ 小学生コース** をご利用いただけます。



幼児コース

小学生コース

## 切り替えカレンダー

2月

2月講座

3月

3月講座

4月

4月講座

幼児コース

小学生コース

事前にお子さまに  
お伝えください!



もうすぐ  
小学生コースが  
始まるよ!

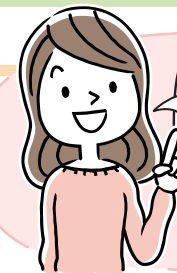


えっ、  
スゴイ!

事前準備

- 1 通学される小学校を選択してください。
- 2 [標準クラス]受講をご希望の方は、  
クラス変更の手続きをしてください。

3月講座修了後、  
タブレットの切り替えを  
行ってください。



3月講座も  
がんばったね!  
明日から  
小学生コースが  
始まるよ!



やった〜!

小学生コースに切り替え後は、「小学準備振り返り講座」  
で幼児コースのおさらいができます。  
また春休みにはプログラミングも入った「春休み特別  
講座」も受講いただけます。

### 切り替えの前に

CHECK!

1

幼児コースの講座を終わらせておきましょう。

※小学生コースに切り替え後は、幼児コースに戻ることはできません。  
小学生コースに切り替え後も、小学準備講座(年長:8月~3月に配信)のなかで  
特に小学校の学びにつながる教材を受講いただけます。

CHECK!

2

お子さまが通学される予定の小学校を  
「みまもるネット」からご登録ください。

※小学生コースではご登録いただいた学校情報をもとに、教科書に沿った教材を配信いたします。  
ご登録方法は同封の送付状をご覧ください。

CHECK!

3

[標準クラス]の受講をご希望の方は、  
クラス変更手続きを行ってください。

※[標準クラス]は、小学校入学時に初めて学習に取り組まれるお子さま向けの講座となっているため、  
幼児コースから進級されるお子さまは、[発展クラス]へ自動継続されます。  
※変更をご希望の場合は、巻末のスマイルゼミ サポートセンターへご連絡ください。

CHECK!

4

切り替えの直前にデータのバックアップを  
お済ませください。

※バックアップ作業は、タブレットの切り替えをされる直前に行ってください。



お子さまのタブレットの【セットい】▶  
【端末情報】▶【バックアップ/リストア】▶  
【バックアップ】から行えます。

お子さまへ、「もうすぐ小学生コースが始まるよ」と  
お声かけのうえ切り替えてください。

※バックアップができない場合は、端末の容量不足が原因です。キャッシュデータの削除(【セットい】>【端末情報】>【タブレットのメンテナンス】>【キャッシュデータの削除】)や、アルバム内の写真整理をお試しいただき、再度バックアップを実行してください。

# 小学生コースへの切り替え方法

幼児コースから小学生コースへの切り替えは、30分～1時間以上かかる場合がございます。お時間には余裕を持って、下記の案内に従ってお切り替えください。

## STEP

### 1 タブレットのログイン画面を開く

3月中旬以降[せってい]画面に[小学生コースへの切り替え]ボタンが表示されるようになります。



「きょうのミッション」ポータル画面の  
せってい をタップします。



「小学生コースへ切り替え」ボタンをタップ  
します。

※表示されない場合  
・おでかけモードがOFFになっていることを確認し、通信環境の良いところで[せってい]>[端末情報]>[ホームの再起動]をお試しください。  
・それでも表示されない場合は、まだ切替ができる期間になっていません。

切り替えの際にお手元にご用意いただく  
ものと、切り替えの際の環境について  
のご案内が表示されます。



注意事項が表示されますので、ご一読  
ください。確認が終了したら「注意事項を  
確認しました。」の欄にチェックを入れて  
[次へ]ボタンをタップします。

## STEP

### 2 ログインして切り替えを開始する

「Just アカウント」(ご入会時にご登録いただいたメールアドレスとパスワード)をご用意ください。



Just アカウントでログインを  
してください。ログイン後はす  
ぐにタブレットの切り替え作業  
が始まります。

※Just アカウントは入会手続き完了メール  
に記載されています。  
※パスワードには、Just アカウントのパス  
ワード、またはスマイルゼミご入会申し込  
み時に登録されたパスワードを入力します。  
※パスワードを忘れたときは、みまもるネット  
のログイン画面で[パスワードを忘れた方  
はこちら]をタップしてください。



切り替え完了までは、環境により  
30分～1時間以上かかる場合がご  
ざいます。電源とWi-Fiを切らずに  
お待ちください。



[開始する]ボタンをタップすると、  
タブレットが自動的に再起動され  
ます。再起動後は「小学生コース」  
が表示されます。

※小学生コースのタブレット設定については、p.06をご覧ください。

小学生コースへの切り替え後  
は幼児コースの機能をご利用  
いただくことができません。

万が一のシステムトラブル等に  
備え、切り替え作業前にバック  
アップをとってください。

切り替え中にエラーが発生した場合みまもるネットのFAQページを  
ご覧ください。  
エラーの内容に合わせたご案内を掲載しております。



CHECK/

\* バックアップの仕方はP.03「切り替えの前に」の 4 をご覧ください。

# 小学生コースのご案内

小学生コースでは、幼児コース同様お子さまのタブレットとのメッセージのやり取りができるほか、学習するための★(スター)を使って、お子さまのタブレットから「あんしんインターネット」を使ったり、「スターアプリ」で遊んだりできるようになります。  
スターの使用可否や使用時間は、保護者の方のスマートフォンから設定できます。

## お子さまのタブレットの設定をしてください

学習の予定時間にアラームが鳴るようにしたり、画面の明るさを変えたりすることができます。必要に応じて設定してください。

**[せってい] をタップ**  
設定画面が開きます。画面を閉じるときも、[せってい] をタップします。

**画面の明るさの設定**  
を左右にスライドして、明るさを調整します。  
左:暗く 右:明るく

**アラームの設定**  
学習を始める時刻を設定します。設定時刻になるとアラームが鳴ります。

**インターネット接続の再設定**  
アクセスポイントを変更するときなどに、接続先の設定を変更します。

**端末情報**  
バージョン情報を確認したり、データのバックアップを取ったりします。

**タップを表示**  
タップしたり手書きしたりした場所に白い丸印を表示するときはオンにします。

**おでかけモード**  
ネットワーク環境のない外出先で使えるようにするときにオンにします。普段は必ずオフにして使ってください。

**アップデート**  
アップデートを確認します。システムアップデートが配信されたときは、ホーム画面の[せってい]や[アップデート]の上に1が表示されます。

設定画面

\* アプリ・タブレットの利用時間、あんしんインターネットの利用については、みまもるネットで設定してください。

## 「あんしんインターネットに関する設定」や「アプリ利用時間の設定」なども行っていただけます

「インターネットやアプリを利用する/しない」「何分利用する」なども、みまもるネットで設定していただけます。  
ログイン後に画面左上に表示される[MENU]アイコンをタップし、[該当のお子さまの利用設定]へと進み、各種設定手続きを行ってください。



※「みまもるネット」については右ページをご覧ください。

## みまもるアプリ

お子さまの学習の取り組み状況や成績などの確認、各種設定を行える「みまもるネット」や、お子さまとコミュニケーションがとれる「みまもるトーク」を、保護者の方がお使いのスマホからご利用いただけるアプリです。この機会にダウンロードしてご活用ください。

### みまもるアプリをダウンロード



※スマートフォン対応

QRコードリーダーで左記のQRコードを読み取り、表示されたページからアプリをダウンロードできます。

※QRコードリーダーをお持ちでない方はこちら [smile-zemi.jp/z/2401/](https://smile-zemi.jp/z/2401/)

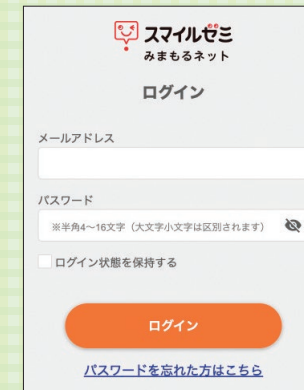
Webブラウザから「みまもるネット」や「みまもるトーク」をご利用いただくこともできます。

[smile-zemi.jp/z/2403/](https://smile-zemi.jp/z/2403/)



※スマートフォン対応

### ログイン方法



スマイルゼミにご登録いただいているJust アカウント(メールアドレス)でログインします。

- \*Just アカウントは入会手続き完了メールに記載されています。
- \*パスワードにはJust アカウントのパスワード、または、スマイルゼミの入会申込時に登録したパスワードを入力します。
- \*パスワードを忘れたときは[パスワードを忘れた方はこちら]をクリックし、画面の指示に従って操作します。

※みまもるアプリとWebブラウザでは、画面表示が多少異なる場合があります。

## 「みまもるネット」画面のみかた



- 1 毎日の取り組み内容を確認できる[日々のとりくみ]や各講座ごとの学習状況を確認できる[学習のきろく]、学力診断テストなどの結果を確認できる[成績]タブに切り替えられます。
- 2 複数のお子さまが受講されている場合は、画面右上のボタンをタップしてお子さまを切り替えられます。また、[MENU]からは[みまもるトーク]への移動や、[サービス設定]から各種設定や契約情報の確認・変更が可能です。

\* 小学生コースのみまもるネットは、3月中旬以降利用できるようになります。